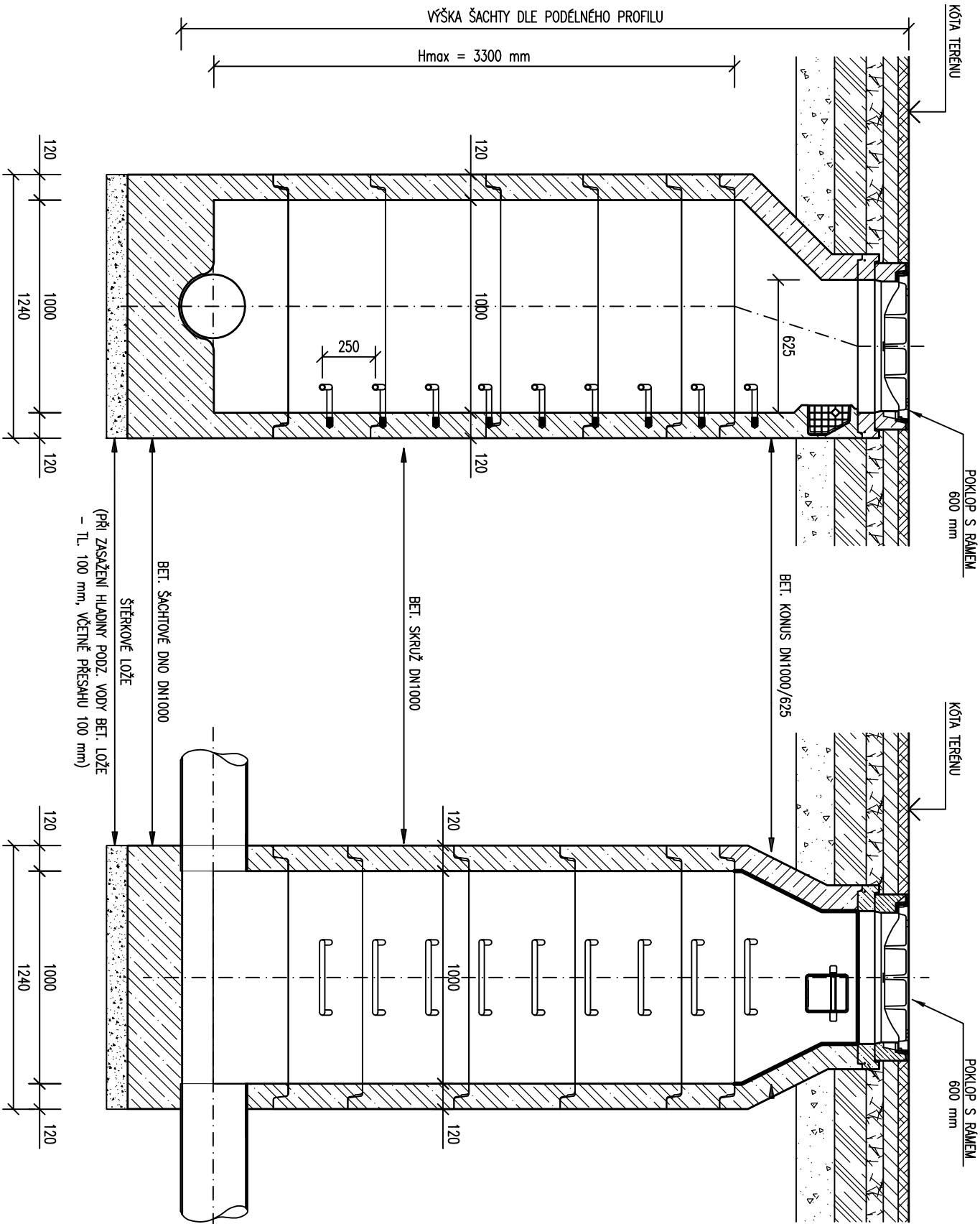
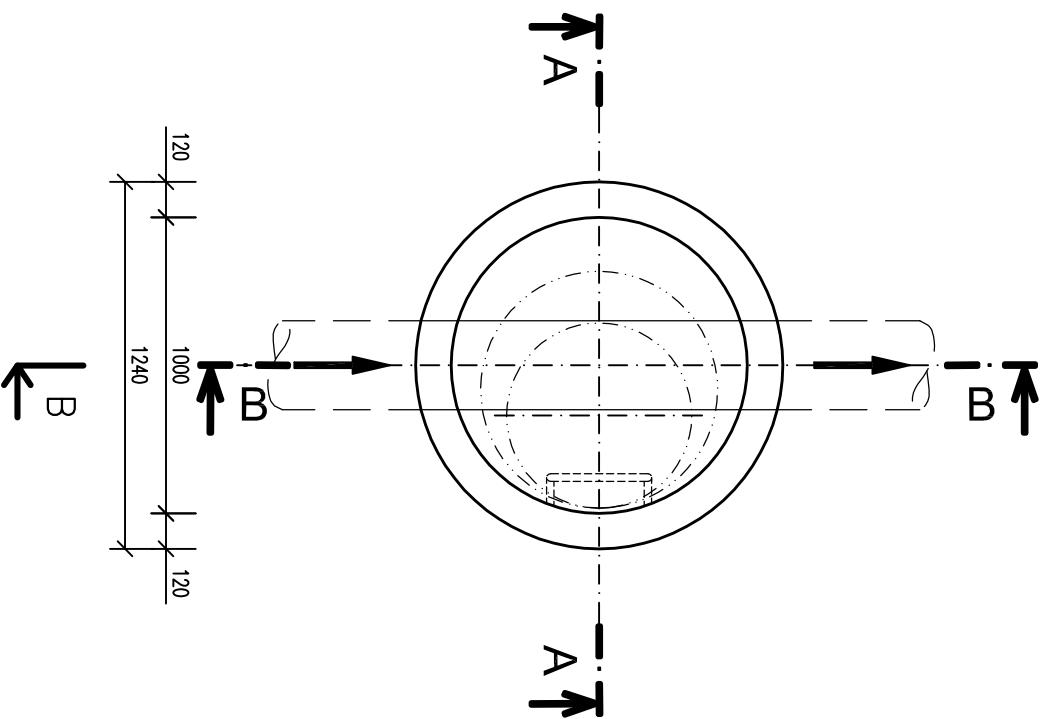



ŘEZ A - A



ŘEZ B - B



PŮDORYS

Generální projektant:		AQUATEST a.s., Geologická 4, 152 00 Praha 5 - Hlubočepy	
Zpracovatel částí:		<div><div>PROJECT ISA spol. s r.o. IČO: 284 65 881 Markypova 2854/2a, 193 00 PRAHA 9 tel.: 222 365 391, e-mail: info@pro-ject.cz</div></div>	
Zodpovědný projektant:	Michal Škvára		
HIP:	Lukáš Novák		
Vyrabovali:	Ing. Pavel Tománek		
Investor:	ČEPRO, a.s., Dělnická 213/12, 170 00 Praha 7 - Holešovice	Formát: 2xA4	
Místo:	Sklad PHM ČEPRO, a.s., Mstětice; k.ú. Mstětice [792764]	Datum: 04/2017	
Stavba:	Optimalizace a sanace zaolejované kanalizace na skladě PHM ČEPRO, a.s., Mstětice	Měřítko: 1:25	
		Stupeň: DPS	
Projektová část:	D.1.1 - Architektonicko-stavební řešení	Zak. č.: 035/2017	
		Revize: 00-04-17	
Výkres:	Vzorový řez kanalizační šachtou DN1000 v běžné sestavě	D.1.1.b.2	